

## Preise:

Je nach Zimmerkategorie (Mehrbettzimmer, EZ oder DZ, mit oder ohne Du/WC): CHF 142-228 für 2 Tage Vollpension pro Person plus CHF 40 für Konferenzkosten, insgesamt also **CHF 182-268**.

Preise für **Kinder** auf Anfrage (Kinder zahlen keinen Konferenzkostenanteil).

Die Mitarbeiter des Gästehauses beraten Sie gerne über Einzelheiten.

- Einzelzimmer stehen nur begrenzt zur Verfügung; ebenso Zimmer mit Du/WC; Vergabe nach Reihenfolge der Anmeldungen.

**Zimmerwunsch** bei Anmeldung bitte angeben.

- Bitte geben Sie auch Ihren **Seminarwunsch** an!
- **Bezahlung** in CHF oder EUR, bar, Eurocard/Mastercard, Visacard, EC-Direct und Postcard

## Anmeldung bevorzugt online:

Seminar für biblische Theologie Gästehaus Egg 368

CH-3803 Beatenberg Tel. +41(0)33 / 841 80 00  
email: info@gaestehaus.ch Fax +41(0)33 / 841 15 00

**Online-Anmeldung** (Bitte Stornobedingungen beachten!):

<https://gaestehaus.ch/FREIZEITEN/Wort-und-Wissen-Regionaltagung-2020> (dort rechts „Buchungsformular“)

**Anmeldeschluss: 22. September 2020**

Nach Eingang Ihrer Anmeldung erhalten Sie weitere Infos, Wegbeschreibung etc.

## Geologisch-botanische Panoramawanderung Schynige Platte (Berner Oberland)

**Datum:** Freitag, 2. Okt. 2020, 10.00-16.30 Uhr

**Leitung:** Dr. Martin Ernst, Dr. Reinhard Junker

**Treffpunkt:** 3812 Wilderswil: Bahnstation BOB und Schynige Platte-Bahn (Genaueres wird den Teilnehmern noch bekanntgegeben)



**Fahrt mit der Zahnradbahn auf die Schynige Platte (Dauer ca. 50 Min).** Die Rundwanderung beginnt an der Bergstation und führt auf gesichertem Grat rund um das Oberberghorn. Auf dem Weg hat man eine großartige Sicht auf den Brienz- und Thunersee sowie auf die Berner Alpen mit Eiger, Mönch und Jungfrau. Wir wandern ca. 6 km mit jeweils 340 m Auf- und Abstieg. Die reine Wanderzeit beträgt ca. 2 Std. Unser Augenmerk legen wir auf die Entstehung der Gesteine und den Deckenbau der Alpen mit ihren Falten und Überschiebungen im Berner Oberland und versuchen sie im biblischen Kurzzeitrahmen zu verstehen. Wir haben auch Gelegenheit über die Handschrift Gottes in der Botanik zu staunen. Obligatorisch sind knöchelhohe Berg-Wanderschuhe, Regenschutz und Proviant. Wanderstöcke bei Bedarf. Die Bergwanderwege erfordern Trittsicherheit und eine gute körperliche Verfassung.

**Maximale Teilnehmerzahl:** 30

**Kosten:** Bahn-Billett

**Teilnahmegebühr:**

Freiwillige Spende

**Proviant** für die Exkursion selber mitbringen.

**Anmeldeschluss** für die Exkursion: **12. September 2020**

Bitte machen Sie auf der Anmeldung zur Konferenz einen deutlichen entsprechenden Vermerk! (Wenn Sie sich online anmelden, bei „Exkursion Freitag“ „Ja“ anklicken). Bei schlechtem Wetter wird ein Alternativprogramm angeboten.

Rosenbergweg 29  
D-72270 Baiersbronn  
Tel. +49(0)7442 / 81006  
Fax +49(0)7442 / 81008  
sg@wort-und-wissen.de  
[www.wort-und-wissen.org](http://www.wort-und-wissen.org)



# REGIONALTAGUNG

## Für Schweizer, Schwaben & Co.

2. - 4. Oktober 2020  
Seminar für biblische Theologie  
Gästehaus Beatenberg

### Liebe Freunde der Studiengemeinschaft Wort und Wissen,

vor 15 Jahren haben wir mit unseren Regional-tagungen in Beatenberg begonnen und freuen uns über den guten Zuspruch. So dürfen wir Sie auch in diesem Jahr zu unserer Wort und Wissen-Tagung ins Berner Oberland einladen.

Wir haben wieder ein thematisch abwechslungsreiches Programm zusammengestellt. Aber auch die Gemeinschaft untereinander soll nicht zu kurz kommen. Die Vorträge werden allgemeinverständlich präsentiert, so dass jeder etwas mit „nach Hause nehmen“ kann.

Alle Beiträge sollen Sie im Glauben an Jesus Christus und im Vertrauen auf die Bibel ermutigen.

Bitte laden Sie auch unter Ihren Freunden kräftig ein! Zu dieser Tagung sind alle Interessierten eingeladen.

Mit herzlichen Grüßen,

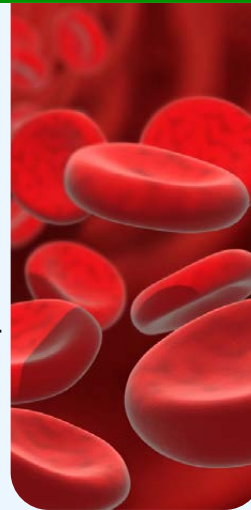
*Ihre Mitarbeiter der Studien-gemeinschaft Wort und Wissen*

### Freitag, 2. Oktober

- 18.30 Uhr Abendessen  
20.00 Uhr Dr. Reinhard Junker: **Die Schöpfung als Gleichnis**

### Samstag, 3. Oktober

- 7.30-8.45 Uhr Frühstücksbüffet  
9.00 Uhr Dr. Peter Borger: **Das Erbgut im 21. Jahrhundert: eine Fundgrube von Schöpfungsindizien**  
10.20 Uhr Pause  
10.50 Uhr Dr. Harald Binder: **Blut: ein ganz besonderer Saft – naturwissenschaftliche und biblische Einsichten**  
12.30 Uhr Mittagessen  
15.00 Uhr Dr. Boris Schmidtgall: **Die Intoleranz des Naturalismus**  
16.15 Uhr Pause  
16.30 Uhr **Wahlseminare:**
  - Dr. Harald Binder: **Spinnenseide – Staubfänger und faszinierendes Hightech-Material**



- Dr. Peter Borger: **Können wir Einfluss auf unsere Gene nehmen? Neue Einsichten aus der Genetik**
- Dr. Boris Schmidtgall: **Lasst uns Leben machen! Moderne Bioethik im Licht der biblischen Offenbarung**

- 18.30 Uhr Abendessen  
20.00 Uhr Richard Wisikin: **„Auf dass erfüllt würde?“ Oder hat Matthäus biblische Propheten falsch zitiert?**

### Sonntag, 4. Oktober

- 7.30-9.00 Uhr Frühstücksbüffet  
9.30 Uhr **Gottesdienst. Predigt:** Dr. Martin Ernst: **Aufsehen auf Jesus, dem Anfänger und Vollender unseres Glaubens (Hebräer 12)**  
11.00 Uhr **Abschluss-Gesprächsrunde, Aktuelles aus der Wort und Wissen-Arbeit**  
12.30 Uhr Mittagessen  
13.00 Uhr Ende der Konferenz

*Alle Einheiten verstehen sich inklusive Diskussionszeit.*

### Paralleles Programm für Teens (11-14 Jahre)

**Thema:** Steinzeit, Fossilien, Pinguine.  
**Bitte mitbringen:** Bibel, Schere, Kleber, Stifte

*Für Familien mit Kleinkindern besteht im Mutter-Kind-Raum die Möglichkeit, die Vorträge mit Bild-Ton-Übertragung zu verfolgen.*



### Paralleles Programm für Kinder (6-10 Jahre)

Biblische Geschichten/Filme/Basteln/Musik